



**ØY
GARD
EN**

- eit fyrtårn i vest

Budsjett 2021

**Orientering frå
kommunalsjefområda**



Innhold

- Omtale av kommunalsjefområda
- Utfordringar
- Prioriteringar
- Tiltak for å oppnå budsjett i balanse
- Særskild om harmonisering



Oppvekst

Omtale av kommunalsjefsområdet

Oppvekst

Oppvekst består av:

- Barnehage (17 kommunale, 17 private, 5 familiebarnehagar samt Open barnehage)
- Grunnskule (17 barneskular, 4 ungdomsskular + Gangstø ressurscenter)
- Vaksenopplæring
- BUFT (Barn, unge og familietenester)
- PPT (Pedagogisk psykologisk teneste)
- Barnevern

Utfordringar Oppvekst

- Sikre og skape gode levekår ved likeverdige og berekraftige tenester
- Strategiane skal vere forskingsbaserte og metodane skal involvere perspektivet til den/dei tenesta gjeld
- Å prioritere på kort og lang sikt



Tema	Indikator (klikkbare indikatornavn)	Kommune	Fylke	Noreg	Eining (*)	Oppvekstbarometer for Øygarden
Befolkning	1 Andel barn, 0-17 år	25	21	21	prosent	
	2 Andel 0-17 år, framskriven	21	19	19	prosent	
Lovekår	3 Låginntekt (hushald), 0-17 år	7,7	8	9,3	prosent	
	4 Bur trangt, 0-17 år	15	19	19	prosent	
	5 Barn av einslege forsørgarar	14	13	15	prosent	
	6 Stønad til livsopphald, 20-24 år	11	6,6	7,1	prosent (a,k)	
	7 Ikkje i arbeid eller utdanning, 16-25 år	13,2	10,6	11,5	prosent (a,k)	
Barnehage og skule	8 Bemanning i barnehage, oppfylt	77	82	59	prosent	
	9 Lågaste meistringsnivå i lesing, 5. kl.	29	26	24	prosent (k)	
	10 Lågaste meistringsnivå i rekning, 5. kl.	27	22	23	prosent (k)	
	11 Trivst på skulen, 7. klasse	87	88	89	prosent (k)	
	12 Bliir mobba på skulen, 7. klasse	5,3	5,2	5,7	prosent (k)	
	13 Fråfall i vidaregåande skule	21	18	20	prosent (k)	
Fritid og nærmiljø	14 Fornøgd med lokalmiljøet, 2019	70	70	68	prosent (a,k)	
	15 Trygt i nærmiljøet, 2019	86	87	85	prosent (a,k)	
	16 Med i fritidsorganisasjon, 2019	59	69	65	prosent (a,k)	
	17 Fornøgd med treffstadar, 2019	48	45	49	prosent (a,k)	
	18 Fortruleg venn, 2019	93,1	90,3	90,1	prosent (a,k)	
	19 Skjermtid over 4 timar, 2019	42	31	34	prosent (a,k)	
	20 Trur på eit lykkeleg liv, 2019	71	71	71	prosent (a,k)	
	Helse og helsestofferd	21 Fornøgd med helse, 2019	70	71	70	prosent (a,k)
22 Depressive symptom, 2019		17	14	15	prosent (a,k)	
23 Psykiske sympt./lidingar		173	145	156	per 1000 (a,k)	
24 Lite fysisk aktive, 2019		14	12	14	prosent (a,k)	
25 Overvekt og fedme, 17 år		25	23	22	prosent (k)	
26 Muskel og skjelett		227	215	238	per 1000 (a,k)	
27 Reseptfrie smertestillande, 2019		17	16	17	prosent (a,k)	
28 Alkohol, har vore berusa, 2019		10	9,1	13	prosent (a,k)	
29 Har brukt cannabis, 2019		3	3,1	3,7	prosent (a,k)	
30 Vaksinasjonsdekning, meslingar, 9 år		97,9	97,4	96,5	prosent	

Prioriteringar

1. Felles kvalitetssystem
2. Tverrfagleg samarbeid og tidleg innsats
3. Innbyggjarspektiv- skreddarsaum
4. God oppvekst: Læringsmiljø/ oppvekstmiljø i barnehage, skule OG ELLES
5. Berekraft og utdanning, digitalisering og Fagfornyng
6. Innkludering, å få høyre til og medansvar – på tvers
7. Kompetanse og tenesteinnovasjon
8. Bemanningsnorm



Oppvekst og budsjett

- Budsjettet i Oppvekst mest løn = tilsette

Beløp i 1000

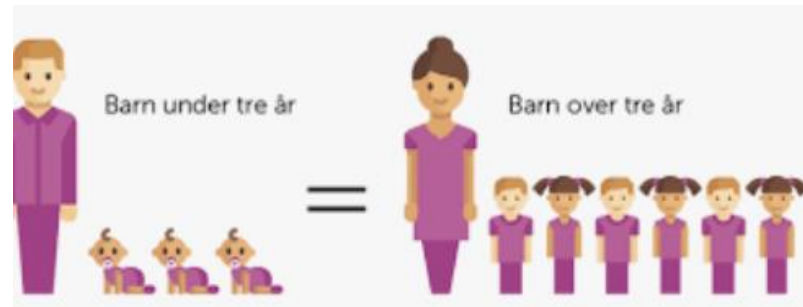
**Budsjett
2020**

Driftsutgifter

Lønn	921 501
Kjøp av varer og tjenester som inngår i kommunal egenproduksjon	59 918
Kjøp av varer og tjenester som erstatter kommunal egenproduksjon	41 818
Overføringsutgifter	14 705
Sum Driftsutgifter	1 037 942

Litt om bemanningsnorm

- Kva er det?
- Kvifor?
- Konsekvens?
- Kvar skal ein ta ned kostnader når ein er nede på norma? – der det ikkje er gjeve normer- smertegrenser?
- Endre lokale vedtekter som justerer sjølvpålagte normar, t.d. fleire barn i SFO?
- Sjukefråvær i denne samanhengen?



Faglege refleksjonar

Kva kan ein fagleg og administrativt «ta ned» i området:

- Kvalitetsutvikling i tenestene
- Kva tyder effektivisering? Arbeidsflyt, prioritering innom ulike meldte behov
- Interne oppgåver kontra eksterne kjøp: Jus og verdien av stabilitet og langsiktigheit i oppvekstfaglege tenester
- Sikre at tiltaka gjev auka sjølvstende/livsstyrke (empowement)

Tiltak for å oppnå budsjett i balanse

1. Barnevern innsparing kjøp av eksterne tenester - meir bruk av eigne tilsette.
2. Harmonisering og reduksjon av spesialundervisning og særskild norskopplæring.
3. Lærarnorma vert målet
4. Reduksjon av nivå - Spesialpedagogisk hjelp barnehage. Gjeld innsparing spes.ped.hjelp barnehagelova § 19a og 19 g

Forts. tiltak for å oppnå budsjett i balanse

5. Reduksjon av eit halvt årsverk i jordmor-tenesta
6. Reduksjondriftsnivå generelt på kommunalsjefs-området
7. Reduksjon kursbudsjett og driftsnivå MOT.
8. Skuleskyss: t.d. Hjelteryggen skule - reduksjon eksterne kjøp av skyss, overgang til skuleskyss i kommunal regi

Forts. tiltak for å oppnå budsjett i balanse



9. Ta bort kjøp frå Dale Oen Experience, Sotra villmarksenter og TAM (Kenneth Bruvik) avtale
10. Ta bort tilbod om dei 4 ekstra miljøterapeutane i skule tilknytt Gangstøgarden ressurscenter
11. Ta bort tilbod om tur til Polen knytt til historiske krigsminnesmerke - Gjennomføre lokalt tilbod med same mål, om innvilga ekstern finansiering via søknad

Forts. tiltak for å oppnå budsjett i balanse

Mobilitet ved endringer i tenestebehov:
Fleksi-ressurs:

- Sjukefråværet i barnehagane er til vanleg stort: vikarmangel
- Vikarservice

Særskilt om harmonisering

- Skulane sine tenestetilbod er alt harmoniserte frå og med skuleåret 2020-21. Det same er barnehagane sine grunntildelingar
- Vidare: harmonisere og effektivisere spesialundervisning og støtte i skule og barnehage
- Fleksi-ressursar: Kunne auke opp og ta ned tenestetilbod i tråd med økonomiske føringar og kompetansebehov
- Sjå til tala og kunnskap frå dei andre områda i kommunen og til andre tilsvarande kommunar: heilskaplege vurderingar



Helse og velferd

Omtale av kommunalsjefområdet

Helse og velferd

- Heimetenester - 3 soner
- Sjukeheimar og omsorgsbustader med heildøgns omsorg - 5 institusjonar
- Øygarden lokalmedisinske senter
- Tenester til menneske med nedsett funksjonsevne - 3 soner
- Rus og psykisk helse - 3 soner
- Legetenester og legevakt
- Flyktingetenester
- NAV
- Helse, meistring og rehabilitering

Institusjonsplassar

- Betaling for utskrivingsklare pasientar frå sjukehus: om lag 2 mill pr september
- Redusert kapasitet for avlasting/korttid
- Manglande tilbod til særskild ressurskrevjande brukarar
- Deltidsproblematikk helsepersonell
- Leve heile livet – aktivitet og mat/måltid – 0,9 mill i prosjektmidlar



Heimetenester

- Aukande behov for spesialisert medisinsk kompetanse
- Aukande krav frå brukar/pårørande om skreddarsaum
- Politisk sak om opptrapping av heimetenester desember 2020
- Innføring av digitale kjørelister og digital vaktbok
- Aktivitet som reduserer einsemd - 0,7 mill



Flyktingteneste

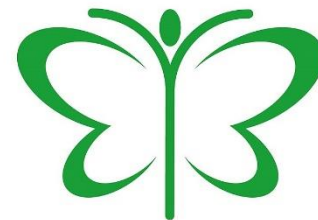
- Busett 7 av vedteke 28 flyktingar i 2020 grunna Covid 19
- Mellombels lov –gir rett til utvida introduksjonsprogram
- Øygarden kan bli oppmoda om å busette flyktingar i 2021
- Prosjekt «Jobbsjansen» held fram – 1,85 mill i 2020
- Varig tilrettelagt arbeid - Øygarden kommune er deltakar i nasjonalt prosjekt. Personar med redusert arbeidsevne ut i arbeid

Varig tilrettelagt arbeid (VTA) held fram og er lenga ut 2021



Rus og psykisk helse

- Aukande tal personar med rusproblem og utfordringar knytt til psykisk helse
- Redusert tilbod i spesialisthelsetenesta
- Fleire ressurskrevjande brukarar
- Auka oppfølging digitalt
- Lågterskeltilbod bidrar til auka meistring
- Forskingsprosjekt 2021



VERDENSDAGEN
FOR PSYKISK HELSE

Menneske med nedsett funksjonsevne

- Venteliste bustad
- Private initiativ om etablering av nye bustader
- Behov for samlokaliserte bustader/avlasting – effektivisering av drift
- Transportutfordringar
- Behov for auka samordning av avlastingstenester
- Behov for å differensiere arbeid og dagtiltak

NAV

Heilt ledige pr 30.09.20

Kommune	% ledige av arbeidsstyrken	Antall HELT ledige	Antall helt ledige i fjor	% vis endring fra i fjor
Landet	4,9%			
Vestland	3,6%			
Øygarden	4,4%	875	553	58%
Askøy	4,1%	613	324	95%
Bergen	4,4%	6887	3711	86%
Stord	3,7%	366	165	122%
Alver	2,9%	440	288	71%
Bjørnarfjorden	3.7%	480	325	48%

Nav kommunal del

	Mai	Juni	Juli	August	September	Oktober	November	Desember
Totalt antall mottakere av sosialhjelp	417	418	347	349	407			
Ungdom mellom 18-24 år som har motteke sosialhjelp	102	120	114	103	111			
Ungdom mellom 25-29 år som har motteke sosialhjelp	58	57	43	53	59			
Vaksne mellom 30-100 år som mottek sosialhjelp	257	241	190	193	237			
Antall som har vore innvilga mellombels bustad	8	9	10	11	9			
Antall familier som har motteke sosialhjelp	85	79	66	78	97			
Antall langtidsmottakarar over 26 veker (6 mnd) med sosialhjelp som hovudinntekt	188	178	147	143	141			

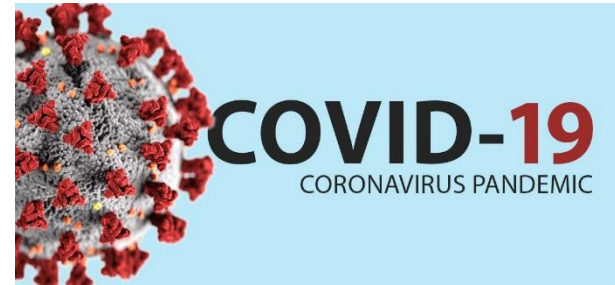
Legeteneste/legevakt

- Covid 19
- Etablering av koronalegevakt/koronatelefon
- Oppretting av team for smittesporing
- Avtale om kjøp av koronaseng frå Bergen kommune
- Innkjøp av smittevernutstyr
- Informasjon til innbyggjarar og tilsette – kontinuerleg vurdering av reglar knytt til smittevern – nasjonalt og lokalt
- **Hold avstand – vask hender og følg nasjonale og lokale føringar.**
- **Ta ansvar!**



Utfordringar

- Covid 19
- Sjukefråvær
- Deltidsstillingar
- Tal institusjonsplassar
- Redusert liggetid i sjukehus – auka behov for medisinsk behandling og høg kompetanse
- Transport
- Arbeidsløyse - ungdom
- Endra krav frå innbyggjarane – skreddarsaum
- Demografiske endringar....



FRAMTID - 80 år +

	2012	2025	2040	
Fjell kommune	550	1 000	2 450	<ul style="list-style-type: none">• Eldre ønsker å bu heime• Mangel på helsepersonell• Kompetanse- krevjande samhandlingsreform
Sund	200	330	800	
Øygarden	200	250	580	
Sum	950	1 570	3 830	



Prioriteringar

- Leve heile livet – oppfølging sak (PS 103/20 og 104/20)
- Førebyggjande arbeid – rehabilitering først
- Auke plassar i institusjon – redusere betaling i sjukehus/auke plassar for avlasting
- Integrering
- Arbeid for alle
- Planstrategi – bustadsosial handlingsplan/demensvennleg samfunn
- Aksjonscenter
- Harmonisering
- Samhandling/samskaping
- Digitalisering



Tiltak 2021

- Redusert 2 årsverk adm. stillingar
- Redusert 2,8 årsverk - harmonisering
- Effektivisering av dagtilbod
- Redusert utgifter til økonomisk sosialhjelp
- Redusert opplæringsmidlar
- Redusert kjøpte tenester
- Auka legevakt med 3 årsverk og omlegging av legetenesta i Skogsskiftet
- Auka budsjett til brukarstyrt personleg assistanse – etter forbruk 2020

Harmonisering

- Kjøken/kantinedrift
- Merkantile funksjonar
- Heimetenester/støttekontakt – tildeling
- Dagaktivitet – effektivisering
- Utvikle førebyggjande lågterskeltilbod i sone sør og nord i samarbeid med frivillige





Kultur og samfunn

Omtale av kommunalsjefområde

- Kultur
- Reinhald
- Eigedom, drift og vedlikehald
- Byggesak, tilsyn og miljøforvaltning
- Plan, geodata og oppmåling

Samarbeid på tvers

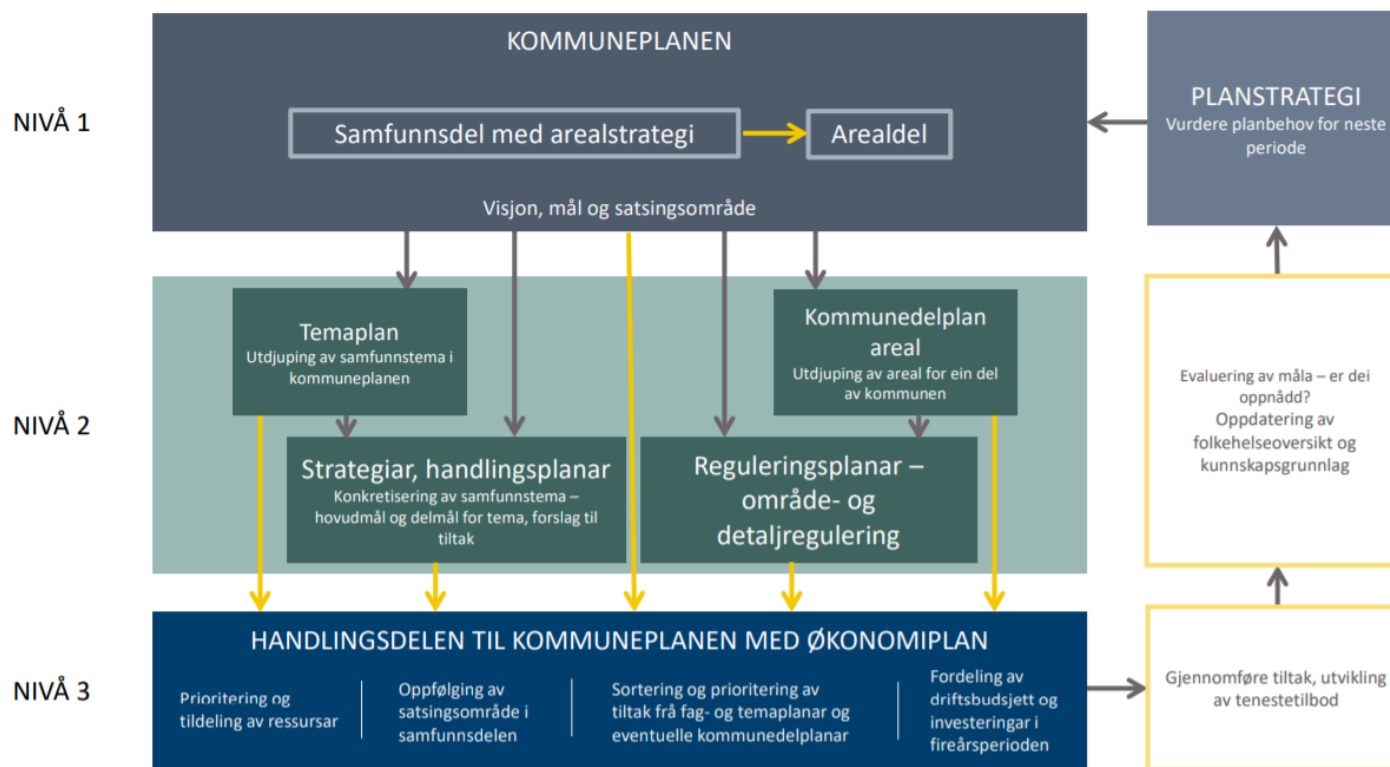


Kultur og samfunn

Samordne arbeidet for å sikre berekraftig samfunns- og tettstadsutvikling

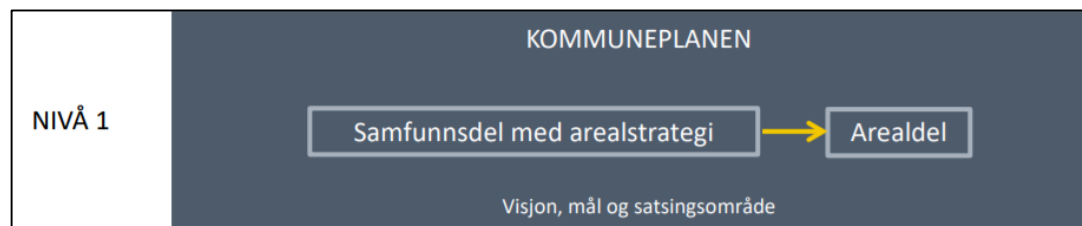
Verktøy

- Overordna samfunnsplan
- Føringer for areal og transport, stadutvikling, klima og miljø, folkehelse
- Kulturområdet – viktig for å nå måla
- Tilrettelegging for samarbeid – opne for medansvar i samfunnsutviklinga

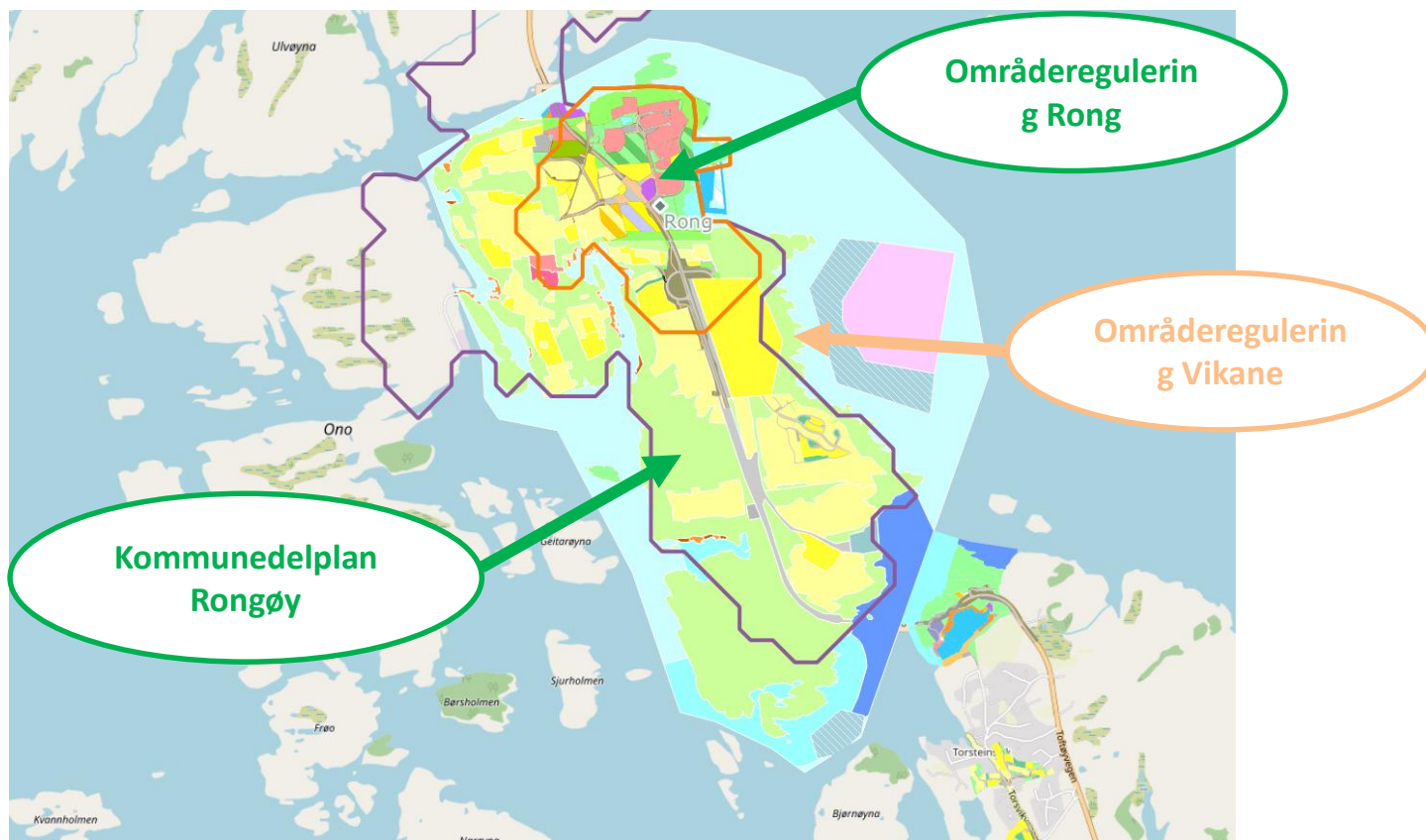


Felles utfordringer i sentrumsområda

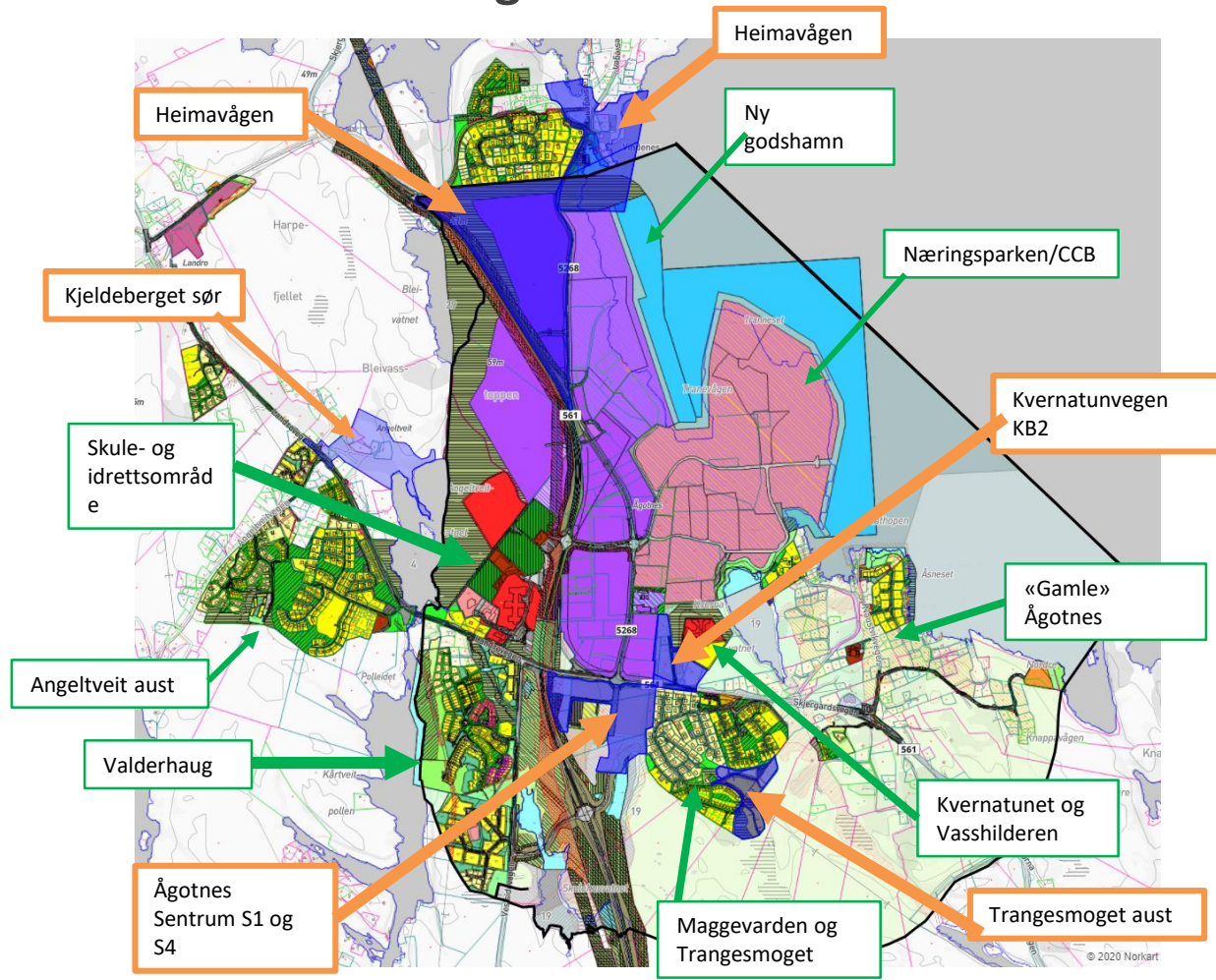
- Næring og handel
- Kollektivtransport
- Offentlege rom og plassar
- Bustadstruktur
- Bustadsosialt
- Parkering (privat/offentleg)
- Fortetting og utnyttingsgrad
- Mobilitet – mjuke trafikantar



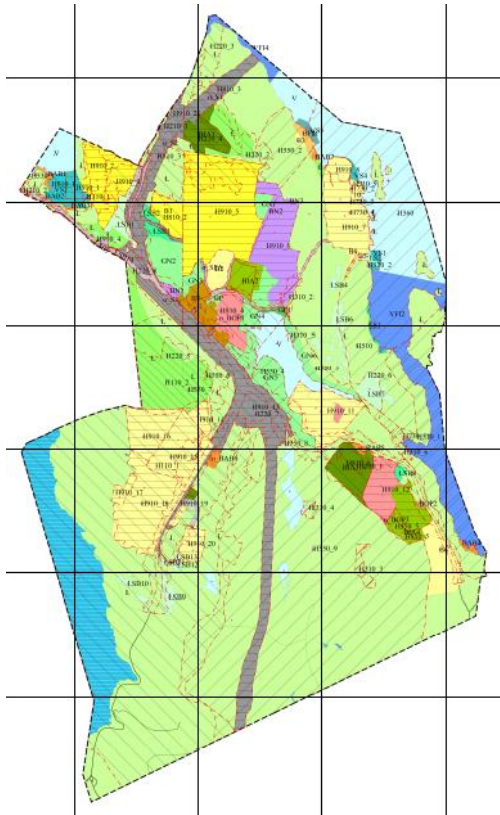
Kommunedelsenter Rong



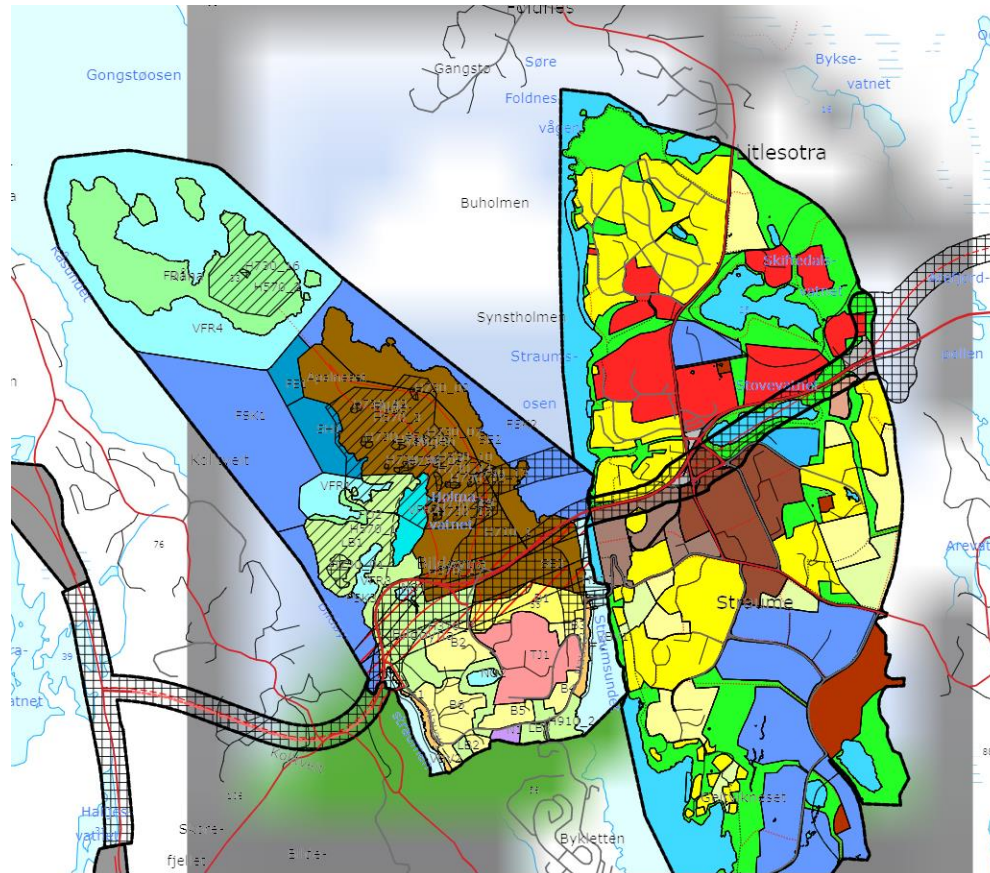
Lokalsenteret Ågotnes



Kommunedelsenter Skogsskiftet



Regionsenter Straume



Utfordringar/moglegheiter

- Kommuneplanen sin samfunnsdel med arealstrategiar
 - Setje felles mål og retning for kommunen
 - Plan og utviklingsarbeid bør sjåast i lys av plannivå 1
- Sotrasambandet
 - Samordning langs trase mot anna planarbeid
 - Kva tiltak er mogleg å gjennomføre?
 - Behov for å prioritere adm ressursar inn mot dette arbeidet
- Leigde bygg – kostnader og strategi
 - Leiger for om lag 52 mill/leiger ut for 25 mill

Utfordringar/moglegheiter

- Ny barne og ungdomsmelding våren 21
 - Kan gje føringar for vidare strategisk arbeid med kulturskulen
- Prosjekt formidling av kulturminner langs turstiar – slutt haust 2021
 - Vidareføring saman med Musea og Bergen reiselivslag
- Samhandling med frivilleg sektor

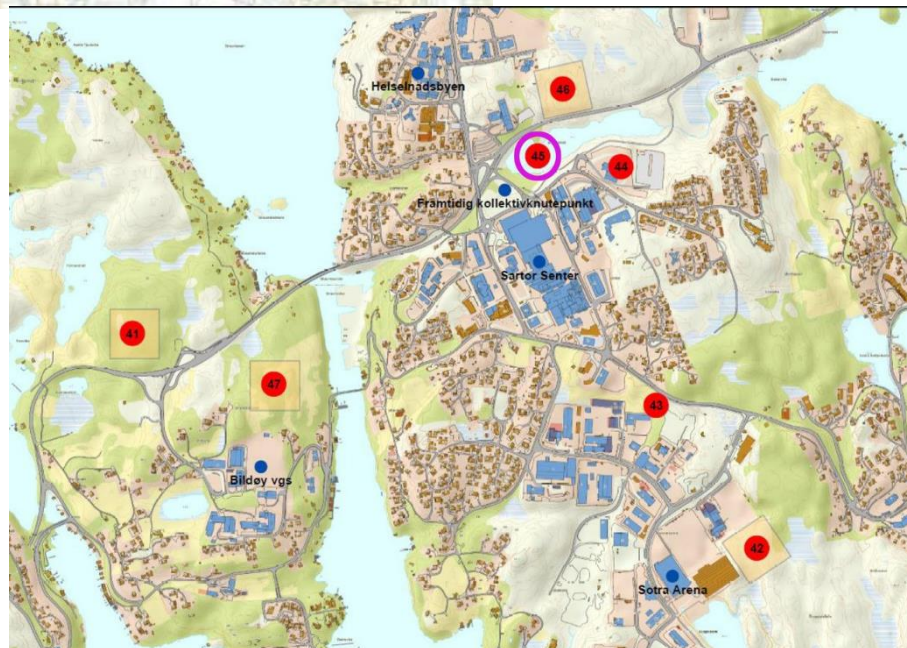
Kommunen som samfunnsutviklar

- Stor portefølgje av offentlege planar
 - Utarbeiding av plan krev heile organisasjonen
 - Gjennomføring av plan krev økonomi, forankring i økonomiplan/handlingsprogram
- Utbyggingsavtalar
- Utdanningstilbod, lokalt tilpassa



Sentrumsutvikling - Stovevatnet

Ny VGS Stovevatnet



RTP (Regional transportplan) og dialog med fylket

- Strategisk viktig plan for utvikling av kommunen
- Midlar i Miljøløftet som byvekstavtalen seier skal prioriterast i dei nye avtalekommunane
- Viktig og planlegge og samordne prosess byvekst/RTP
- Ei prioritering av desse oppgåvene vil medføre at andre oppgåver må prioriterast ned

Prioriteringar

- Kartlegging av tilstand for bygg og anlegg
- Implementering av forvaltning drifts og vedlikeholdssystem (FDV)
- Utarbeide kunnskapsgrunnlag til ny kultur og idrettsplan
- Vidareutvikle bibliotek/innbyggartorg
- Vidareutvikle kompetansebygging for tilsette i reinholdstenesta

Prioriteringar vidare

- Utarbeide framlegg til kommuneplanen sin samfunnsdel og starte arbeid med planprogram for kommuneplanen sin arealdel
- GEOdata; auke bruken av kart, statistikk og analyse i kommunen, og ut mot publikum
- Arbeid med regional transportplan og Sotrasambandet

Tiltak for å oppnå balanse

- Generelt lønsnedtrekk, vakante stillingar
- Kulturaktivitetar, redusert tilskot
- Reduksjon i straumutgifter
- Samordne transport – mindreutgifter i andre områder
- Sal av eigedomsinformasjon
- Auka byggmasse løyser ikkje ut meir ressursar for reinhald eller eigedom

Harmonisering

- Reinhald – sjå på tidspunkt for reinhald, ulik praksis i dag
- Vinterdrift, starte arbeid med ny avtale frå 2022
- Byggdrift, samordne og harmonisere
- Arbeide med å få lik praksis og rutinar i organisasjonen

Viktige drivarar i samfunnsutviklinga

- CO₂-anlegget i Naturgassparken – eit internasjonalt pilotprosjekt
- Ny hamn på Ågotnes
- Nytt Sotrasamband





Stabskommunalsjefområda

Organisasjon & digitalisering og økonomi

Omtale av kommunalsjefområda

- Organisasjon og digitalisering
 - Drift
 - Utvikling
 - Service
 - Tryggleik
- Økonomi
 - Økonomistyring
 - Innkjøp og investering

Utfordringar

- Ny organisasjonsmodell, nye relasjonar, nye system, ny kultur skal etablerast.
- Organisasjonsmodell er under evaluering
- Nytt ressursane meir effektivt og møta framtidige behov hos interne og eksterne brukarar

Prioriteringar

- Implementering av kvalitets- og avvikssystem for kontinuerleg forbetring av organisasjon og tenester
- Ei dør inn for innbyggjarar
 - Intern effektivitet: Ei dør inn for tilsette
- Henta ut gevinstar frå pågåande og framtidig forbetringsarbeid
- God økonomistyring
- Effektive arbeidsprosessar
- Bruk av digitale løysingar
- Vidareutvikling av styringssystem og dokument

Utvalde budsjett-tiltak

- Vidareføre arbeid med å digitalisere eldre byggesaksarkiv med fast tilsette
- Utsette deponering av eldre arkiv
- Reduksjon av stillingar
- Opningstider innbyggjartorg
- Ikkje erstatte dei som pensjonerer seg
- Redusere kjøp av eksterne tenester